


冬季における労働災害防止

冬季特有の災害を防止するために・・・

 長野労働局労働基準部健康安全課・各労働基準監督署

積雪寒冷地である長野県は、冬になると激しい降雪と
厳しい寒さにより、労働の現場が大きな影響を受けます。

具体的には、

- ✓ 積雪や凍結による「転倒」などの災害
- ✓ 路面の凍結によるスリップ事故（交通労働災害）
- ✓ 除雪作業中の「墜落・転落」、「転倒」などの災害

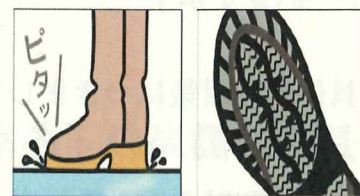
といった、いわゆる『冬季特有』の災害の発生です。

これらを防止するためには、職場における安全に対する
意識や取組について再度確認し、また、冬季に発生する
労働災害の特徴を熟知して、あらかじめ適切な対策を
講ずることが必要です。

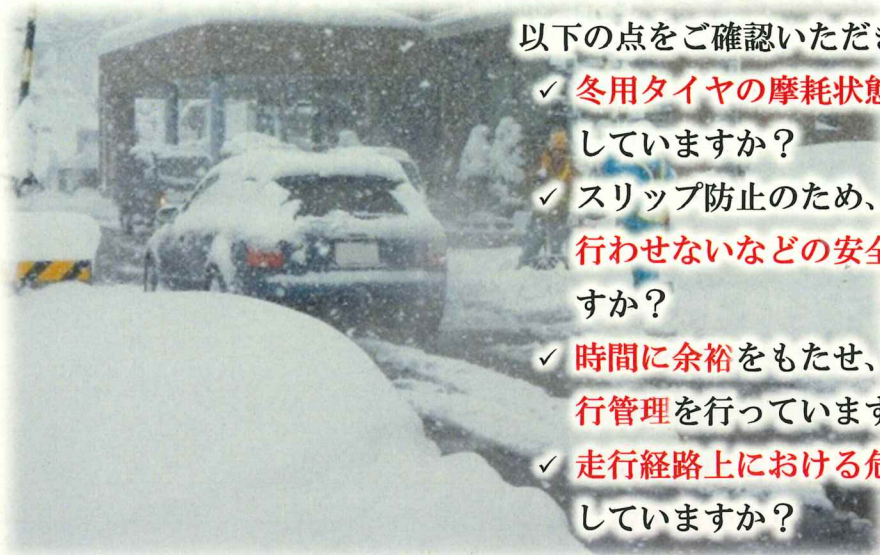
積雪や凍結による「転倒」などの災害防止

以下の点をご確認いただき、対策を講じましょう。

- ✓ 積雪、凍結時に転倒のおそれのある場所を認識していますか？
- ✓ 除雪用具、融雪剤、転倒防止用マットを準備していますか？
- ✓ 段差のある箇所や滑りやすい場所などを危険場所として「見える化」していますか？
- ✓ ヒヤリハット情報を活用して、危険マップを作成し、周知していますか？
- ✓ 「ながら歩き」や走っての移動、ポケットに手を入れたまま歩くことなどを禁止していますか？
- ✓ 滑りにくい靴や手袋の着用を推奨していますか？
- ✓ 降雪、凍結前に、転倒を予防するための教育・指導等を実施していますか？
- ✓ 降雪、気温に関する気象情報を把握し、注意喚起を行うための体制を確保していますか？



路面の凍結によるスリップ事故（交通労働災害）防止



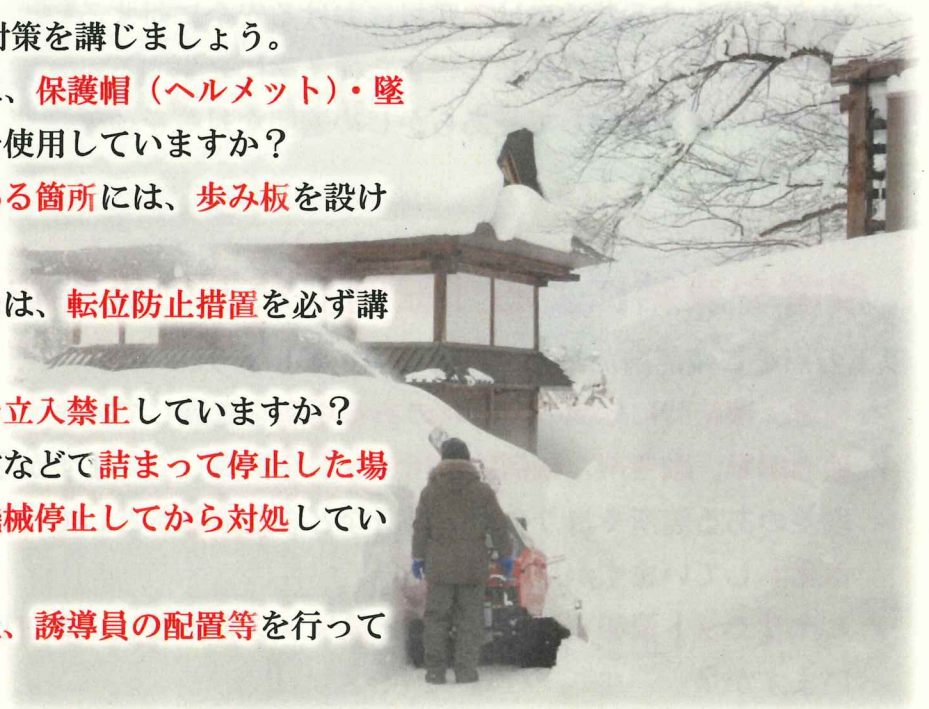
以下の点をご確認いただき、対策を講じましょう。

- ✓ 冬用タイヤの摩耗状態を点検し、降雪前に早めに装着していますか？
- ✓ スリップ防止のため、急ハンドルや急ブレーキなどを行わせないなどの安全運転に関する教育を行っていますか？
- ✓ 時間に余裕をもたせ、控えめな速度などに配慮した走行管理を行っていますか？
- ✓ 走行経路上における危険箇所について洗い出し、周知していますか？

除雪作業中の「墜落・転落」、「転倒」などの災害防止

以下の点をご確認いただき、対策を講じましょう。

- ✓ 屋根の雪下ろしを行う際に、保護帽（ヘルメット）・墜落制止用器具（安全带）を使用していますか？
- ✓ 屋根で踏み抜くおそれがある箇所には、歩み板を設けて作業していますか？
- ✓ 昇降用はしごを用いる場合は、転位防止措置を必ず講じていますか？
- ✓ 落雪のおそれのある箇所を立入禁止していますか？
- ✓ 除雪機等の回転部分が圧雪などで詰まって停止した場合、エンジンを止めて、機械停止してから対処していますか？
- ✓ 除雪機等の周囲の立入禁止、誘導員の配置等を行っていますか？



具体的な対策につきましては、

長野労働局の「冬季における労働災害防止対策」をご確認ください。

- 「STOP! 冬季労働災害」パンフレット
- 冬季における労働災害防止対策(令和2年10月28日 長野労基発1028第1号)をホームページで公開しています。



詳細につきましては、長野労働局健康安全課（TEL026-223-0554）

又はお近くの労働基準監督署まで

長野：TEL026-474-9938	松本：TEL0263-44-1252	岡谷：TEL0266-22-3454
上田：TEL0268-22-0338	飯田：TEL0265-22-2635	中野：TEL0269-22-2105
小諸：TEL0267-22-1760	伊那：TEL0265-72-6181	大町：TEL0261-22-2001