



国勢調査へのご協力ありがとうございました！
長野県の調査結果（速報値）をお知らせします。

令和2年10月1日現在の長野県の人口と世帯数は、

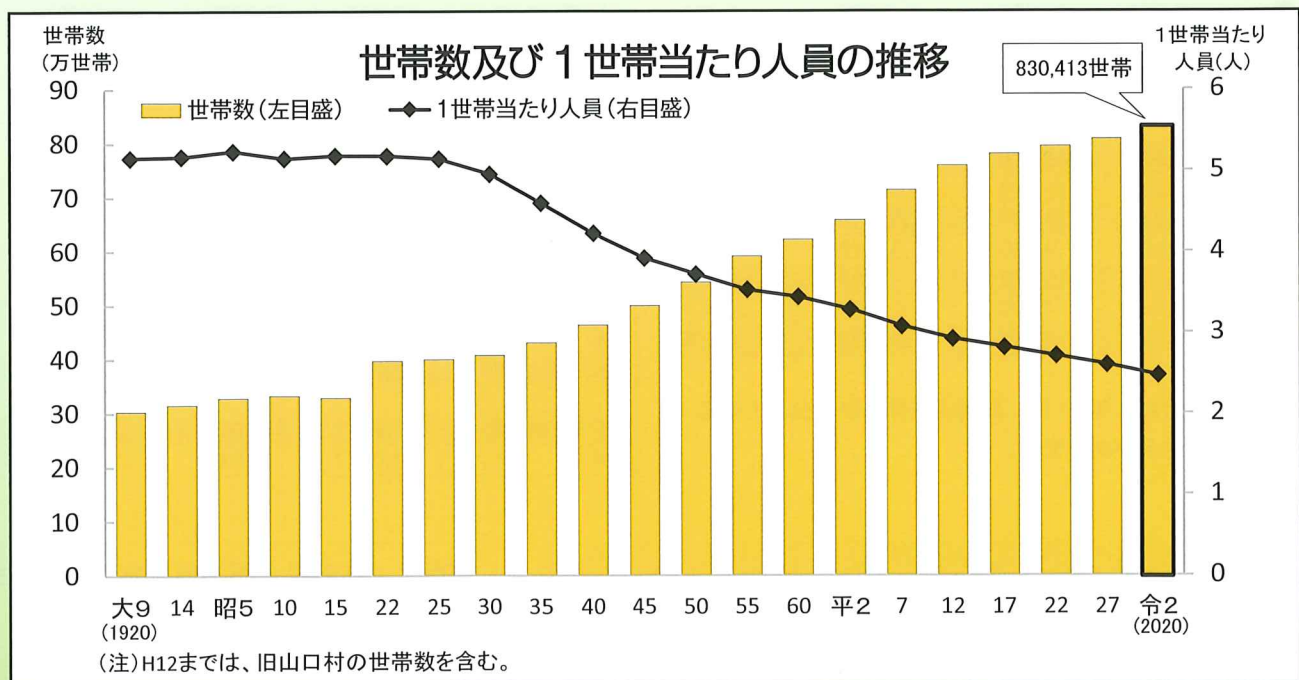
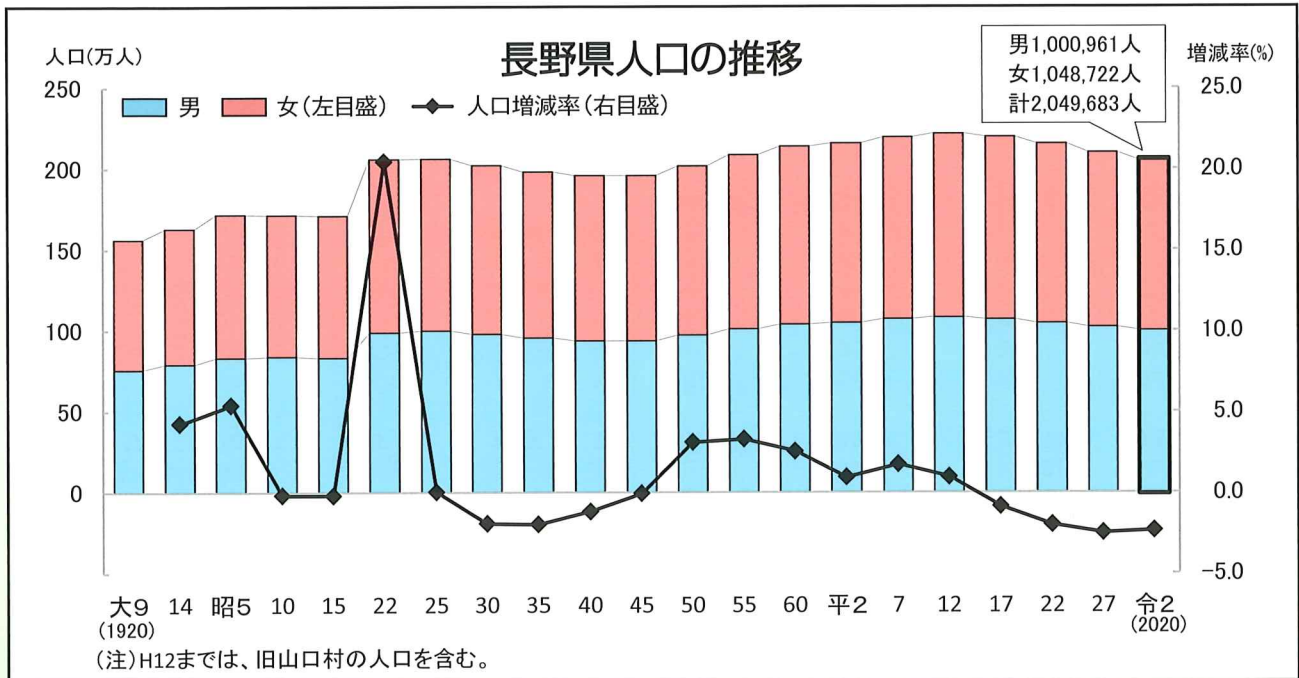


人口 **2,049,683人** (全国第16位)

世帯数 **830,413世帯**

【全国】人口 126,226,568人、世帯数 55,719,562世帯

※前回(平成27年)調査から、長野県の人口は49,121人(2.3%)減少、世帯数は23,305世帯(2.9%)増加



長野県の市町村別人口

【市町村別の人口増減】

8市町村で増加、69市町村で減少



市町村	人口総数(人)		人口増減(H27～R2)	
	R2 (速報値)	H27 (確定値)	増減数(人)	増減率(%)
県計	2,049,683	2,098,804	△ 49,121	△ 2.3
長野市	373,251	377,598	△ 4,347	△ 1.2
松本市	241,337	243,293	△ 1,956	△ 0.8
上田市	154,155	156,827	△ 2,672	△ 1.7
岡谷市	47,820	50,128	△ 2,308	△ 4.6
飯田市	98,206	101,581	△ 3,375	△ 3.3
諏訪市	48,774	50,140	△ 1,366	△ 2.7
須坂市	49,583	50,725	△ 1,142	△ 2.3
小諸市	41,008	42,512	△ 1,504	△ 3.5
伊那市	66,111	68,271	△ 2,160	△ 3.2
駒ヶ根市	32,218	32,759	△ 541	△ 1.7
中野市	42,361	43,909	△ 1,548	△ 3.5
大町市	26,069	28,041	△ 1,972	△ 7.0
飯山市	19,547	21,438	△ 1,891	△ 8.8
茅野市	56,500	55,912	588	1.1
塩尻市	67,302	67,135	167	0.2
佐久市	98,300	99,368	△ 1,068	△ 1.1
千曲市	58,900	60,298	△ 1,398	△ 2.3
東御市	30,154	30,107	47	0.2
安曇野市	94,278	95,282	△ 1,004	△ 1.1
南佐久郡	23,915	25,693	△ 1,778	△ 6.9
小海町	4,357	4,713	△ 356	△ 7.6
佐久穂町	10,217	11,186	△ 969	△ 8.7
川上村	4,350	4,607	△ 257	△ 5.6
南牧村	3,272	3,408	△ 136	△ 4.0
南相木村	966	1,005	△ 39	△ 3.9
北相木村	753	774	△ 21	△ 2.7
北佐久郡	41,377	41,443	△ 66	△ 0.2
軽井沢町	19,197	18,994	203	1.1
御代田町	15,563	15,184	379	2.5
立科町	6,617	7,265	△ 648	△ 8.9
小県郡	9,730	10,509	△ 779	△ 7.4
長和町	5,606	6,166	△ 560	△ 9.1
青木村	4,124	4,343	△ 219	△ 5.0
諏訪郡	40,963	42,295	△ 1,332	△ 3.1
下諏訪町	19,171	20,236	△ 1,065	△ 5.3
富士見町	14,108	14,493	△ 385	△ 2.7
原村	7,684	7,566	118	1.6
上伊那郡	81,586	83,275	△ 1,689	△ 2.0
辰野町	18,562	19,770	△ 1,208	△ 6.1
箕輪町	24,981	25,241	△ 260	△ 1.0
飯島町	9,007	9,530	△ 523	△ 5.5
南箕輪村	15,817	15,063	754	5.0
中川村	4,649	4,850	△ 201	△ 4.1
宮田村	8,570	8,821	△ 251	△ 2.8

市町村	人口総数(人)		人口増減(H27～R2)	
	R2 (速報値)	H27 (確定値)	増減数(人)	増減率(%)
下伊那郡	57,207	60,619	△ 3,412	△ 5.6
松川町	12,539	13,167	△ 628	△ 4.8
高森町	12,814	13,080	△ 266	△ 2.0
阿南町	4,302	4,962	△ 660	△ 13.3
阿智村	6,071	6,538	△ 467	△ 7.1
平谷村	389	484	△ 95	△ 19.6
根羽村	853	970	△ 117	△ 12.1
下條村	3,545	3,851	△ 306	△ 7.9
売木村	549	575	△ 26	△ 4.5
天龍村	1,175	1,365	△ 190	△ 13.9
泰阜村	1,542	1,702	△ 160	△ 9.4
喬木村	5,977	6,310	△ 333	△ 5.3
豊丘村	6,430	6,592	△ 162	△ 2.5
大鹿村	1,021	1,023	△ 2	△ 0.2
木曾郡	25,472	28,399	△ 2,927	△ 10.3
上松町	4,123	4,670	△ 547	△ 11.7
南木曾町	3,917	4,313	△ 396	△ 9.2
木曾町	10,583	11,826	△ 1,243	△ 10.5
木祖村	2,694	2,926	△ 232	△ 7.9
王滝村	716	839	△ 123	△ 14.7
大桑村	3,439	3,825	△ 386	△ 10.1
東筑摩郡	21,071	22,218	△ 1,147	△ 5.2
麻績村	2,595	2,788	△ 193	△ 6.9
生坂村	1,640	1,843	△ 203	△ 11.0
山形村	8,404	8,395	9	0.1
朝日村	4,282	4,462	△ 180	△ 4.0
筑北村	4,150	4,730	△ 580	△ 12.3
北安曇郡	30,229	31,707	△ 1,478	△ 4.7
池田町	9,388	9,926	△ 538	△ 5.4
松川村	9,611	9,948	△ 337	△ 3.4
白馬村	8,585	8,929	△ 344	△ 3.9
小谷村	2,645	2,904	△ 259	△ 8.9
埴科郡	14,020	14,871	△ 851	△ 5.7
坂城町	14,020	14,871	△ 851	△ 5.7
上高井郡	17,287	17,735	△ 448	△ 2.5
小布施町	10,661	10,702	△ 41	△ 0.4
高山村	6,626	7,033	△ 407	△ 5.8
下高井郡	19,015	20,566	△ 1,551	△ 7.5
山ノ内町	11,363	12,429	△ 1,066	△ 8.6
木島平村	4,374	4,658	△ 284	△ 6.1
野沢温泉村	3,278	3,479	△ 201	△ 5.8
上水内郡	20,270	22,197	△ 1,927	△ 8.7
信濃町	7,745	8,469	△ 724	△ 8.5
飯綱町	10,300	11,063	△ 763	△ 6.9
小川村	2,225	2,665	△ 440	△ 16.5
下水内郡	1,667	1,953	△ 286	△ 14.6
栄村	1,667	1,953	△ 286	△ 14.6

※今回の速報値は、令和3年11月に総務省統計局から公表となる確定値とは異なる場合があります。

総務省統計局のホームページアドレス

<https://www.stat.go.jp/data/kokusei/2020/index.html>

発行元：長野県企画振興部総合政策課統計室

電話：026-235-7074

FAX：026-235-0517

電子メール：tokei@pref.nagano.lg.jp